

2021年度 索道安全報告書

神戸布引ロープウェイ

神戸リゾートサービス株式会社

はじめに

平素より、神戸布引ハーブ園/ロープウェイをご利用いただきまして、誠にありがとうございます。

弊社では、「安全第一」を事業経営の基本に掲げ、社員一人ひとりが索道輸送設備に対する安全確保の重要性を常に認識し、全社一丸となって事故防止への積極的な取り組みを推進しております。

本報告書は、鉄道事業法に基づき、輸送の安全に関する情報を定期的に公表することにより、当施設における活動状況について皆さまのご理解を深めていただくことを目的としております。

今後とも、安全でより快適な輸送を実現すべく鋭意努力してまいりますので、何卒、倍旧のご支援を賜りますようお願い申し上げます。

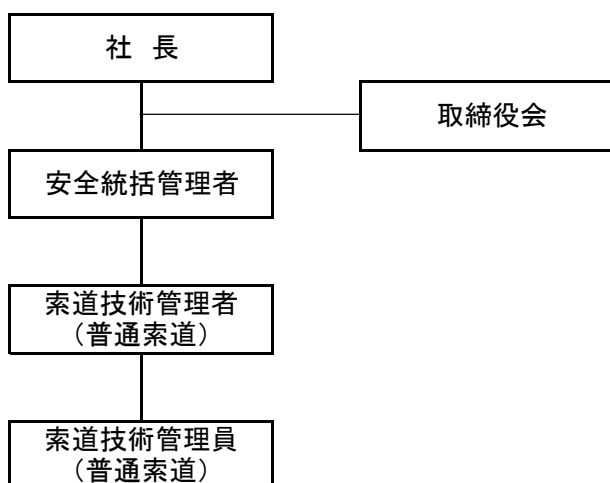
安全方針と安全重点目標

1. 安全方針(輸送の安全に関する基本方針)
弊社では、安全方針を次のように掲げ、社長および役員が率先垂範して、社員への周知徹底と安全管理体制の確立を図っております。
『法令を遵守し、索道輸送の安全を確立して地域社会に貢献する』
2. 安全重点目標
安全方針にしたがい、次のとおり安全重点目標を掲げております。
 - ・コロナ感染予防のガイドラインの遵守による環境整備の徹底
 - ・安全品質の向上
 - ・サービス品質の向上

安全管理体制

弊社では、輸送の安全を確立するために、安全管理規程に基づき、次のとおり安全管理組織を構築し、それぞれの責務を明確にしております。

<安全管理組織図>



<輸送の安全確保にかかわる責務>

1. 社長
社長は索道輸送の安全確保に関わる最終責任者としての責任と権限を有する。
2. 安全統括管理者
索道輸送の安全確保に関する実務の最高責任者として業務を統括管理する。
3. 索道技術管理者
安全統括管理者の指揮下において、索道施設の保守管理、索道の運行管理、その他技術上の事項に関する業務を管理する。
4. 索道技術管理員
索道技術管理者の指揮下において、索道技術管理者の業務を補助するとともに、索道の運行を管理する。

事故等の発生状況と再発防止策

1. 索道運転事故
2020年度、索道運転事故の発生はありません。
2. 災害(地震や暴風雨、豪雪など)
2020年度、災害による運転停止はありません。
3. インシデント(事故の兆候)
2020年度、インシデントの発生はありません。

2020年度における輸送の安全確保のための取り組み

弊社では、輸送の安全を確保するために、2020年度において、社員教育、訓練および索道施設の整備、改修などを実施いたしました。主な実施内容は以下のとおりです。

1. 社員教育
 - ・索道の点検、運行についての教育および安全マネジメント体制に関する教育を実施。
 - ・新規採用者安全教育、緊急対応訓練を実施。
 - ・各種講習会(安全マネージメントセミナー・索道技術管理者研修会等)を受講。
2. 緊急時対応訓練
 - ・ロープウェイの非常事態を想定した救助訓練等を全スタッフを対象に実施。
3. 索道施設の整備実施状況
 - ・停留場内押送ベアリングケース交換、押送ベルト、タイヤ交換調整を実施。
 - ・握索機装置31台のオーバーホール(OH)を実施。
 - ・減速機、制動装置、油圧緊張装置、予備原動機の油脂類交換を実施。
 - ・制御盤内の一次側電気部品、および各停留場内の近接スイッチの交換を実施。
 - ・主原動機、減速機OH、1・6・7・9号支柱の受索装置の整備を実施。
4. 内部監査
 - ・2020年度、運輸安全マネジメント体制に係わる内部監査の実施。

ご利用の皆様へのお願い

弊社では、安全でより快適なサービスをご提供させていただくために、皆様からのご意見を真摯に受け止め、改善につなげる具現化活動を推進しています。ぜひご意見等お寄せください。

また、輸送の安全を実現するうえでは、ロープウェイをご利用いただく際、皆様のご協力が必要となります。ロープウェイをご利用の際には、以下事項にご注意ください。

【ロープウェイ乗車時の注意事項】

- ① 乗降に不安のあるお客様は、係員にお申し出ください。
- ② 乗車中は禁煙です。
- ③ 窓から物を投げ捨てたり、手や顔を出さないでください。
- ④ お客様の安全確保のため減速、停止する場合があります。
- ⑤ ご乗車の際は係員の指示に従ってください。
- ⑥ 新型コロナウイルス感染予防に対するマスクの着用をお願いします。
- ⑦ 新型コロナウイルス感染予防のため乗車待ち・乗車中の会話は控えめにお願いいたします。
- ⑧ 新型コロナウイルス感染予防に伴い搬器内は定期的な消毒・清掃・換気を行っております。

ご連絡先

本報告書へのご感想、弊社の安全への取り組みに対するご意見等をお聞かせください。

〒650-0002

兵庫県神戸市中央区北野町1丁目4-3

神戸リゾートサービス株式会社 神戸布引ハーブ園/ロープウェイ

TEL:078-271-1160 FAX:078-271-1180

URL:<https://www.kobeherb.com/>